

Архангельск (8182)63-90-72
Астана +7(7172)727-132
Белгород (4722)40-23-64
Брянск (4832)59-03-52
Владивосток (423)249-28-31
Волгоград (844)278-03-48
Вологда (8172)26-41-59
Воронеж (473)204-51-73
Екатеринбург (343)384-55-89
Иваново (4932)77-34-06
Ижевск (3412)26-03-58
Казань (843)206-01-48

Калининград (4012)72-03-81
Калуга (4842)92-23-67
Кемерово (3842)65-04-62
Киров (8332)68-02-04
Краснодар (861)203-40-90
Красноярск (391)204-63-61
Курск (4712)77-13-04
Липецк (4742)52-20-81
Магнитогорск (3519)55-03-13
Москва (495)268-04-70
Мурманск (8152)59-64-93
Набережные Челны (8552)20-53-41

Нижний Новгород (831)429-08-12
Новокузнецк (3843)20-46-81
Новосибирск (383)227-86-73
Орел (4862)44-53-42
Оренбург (3532)37-68-04
Пенза (8412)22-31-16
Пермь (342)205-81-47
Ростов-на-Дону (863)308-18-15
Рязань (4912)46-61-64
Самара (846)206-03-16
Санкт-Петербург (812)309-46-40
Саратов (845)249-38-78

Смоленск (4812)29-41-54
Сочи (862)225-72-31
Ставрополь (8652)20-65-13
Тверь (4822)63-31-35
Томск (3822)98-41-53
Тула (4872)74-02-29
Тюмень (3452)66-21-18
Ульяновск (8422)24-23-59
Уфа (347)229-48-12
Челябинск (351)202-03-61
Череповец (8202)49-02-64
Ярославль (4852)69-52-93

www.barthel.nt-rt.ru || bet@nt-rt.ru

КОМПЛЕКТУЮЩИЕ, ФИТИНГИ

Каталог Barthel Armaturen

Decksverschraubung zum Einschweißen

Art. 10-001

deck plate for welding

DIN 86111-D

ohne Kette

Verschlusschraube aus Rotguss

für Füll- und Peilrohrleitungen

auf Schiffen

(nicht zugelassen für Trinkwassertanks)

Gehäuse: Stahl

Innenteile: Rotguss

Sitzdichtung: NBR

Temperaturbereich: -10°C - 120°C

without chain

gunmetal plug screw

for filling- and sounding pipes on ships

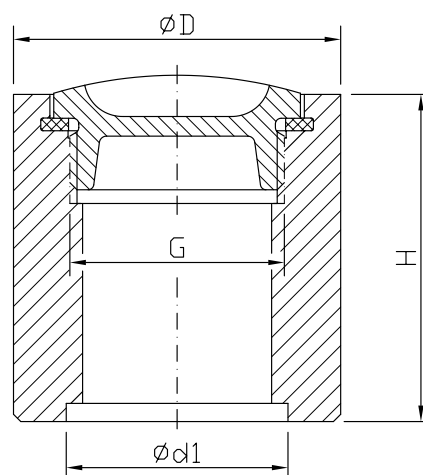
(not admitted for drinking water tanks)

body: steel

inner parts: gunmetal

seat sealing: NBR

temperature range: -10°C - 120°C



G	øD	H	ød1	kg										
1 1/4	70,0	90	43,4	2,0										
1 1/2	76,1	90	49,3	2,2										
2	88,9	90	61,4	2,9										
2 1/2	108,0	90	77,4	3,9										
3	127,0	90	90,3	5,4										
4	152,4	90	115,5	7,5										

Andere Ausführung:

Art.-Nr. 10-002 mit Kette (DIN 86111-DK)

other type:

art.-no. 10-002 with chain (DIN 86111-DK)

Decksverschraubung zum Einschweißen

Art. 10-002

deck plate for welding

DIN 86111-DK

mit Kette

Verschlusschraube aus Rotguss

für Füll- und Peilrohrleitungen

auf Schiffen

(nicht zugelassen für Trinkwassertanks)

Gehäuse: Stahl

Innenteile: Rotguss

Sitzdichtung: NBR

Temperaturbereich: -10°C - 120°C

with chain

gunmetal plug screw

for filling- and sounding pipes on ships

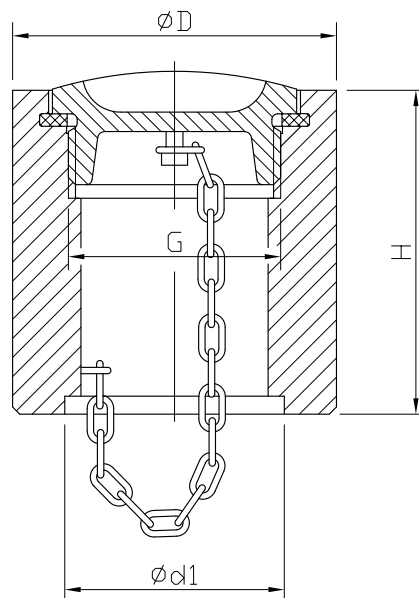
(not admitted for drinking water tanks)

body: steel

inner parts: gunmetal

seat sealing: NBR

temperature range: -10°C - 120°C



G	$\varnothing D$	H	$\varnothing d1$	kg										
1 1/4	70,0	90	43,4	2,0										
1 1/2	76,1	90	49,3	2,2										
2	88,9	90	61,4	2,9										
2 1/2	108,0	90	77,4	3,9										
3	127,0	90	90,3	5,4										
4	152,4	90	115,5	7,5										

Andere Ausführung:

Art.-Nr. 10-001 ohne Kette (DIN 86111-D)

other type:

art.-no. 10-002 without chain (DIN 86111-D)

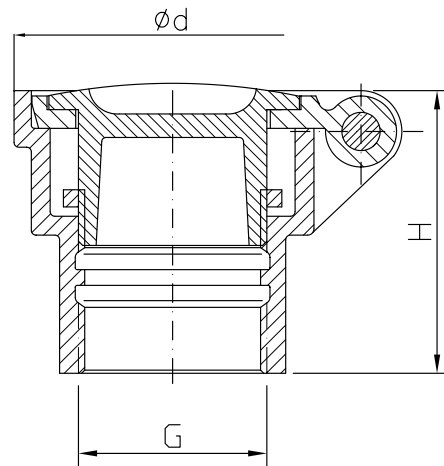
Decksverschraubung mit Klappdeckel

Art. 10-006

deck plate hinged cover

DIN 86114

Verschlusschraube
 Klappe Rotguss
 für Füll- und Peilrohrleitungen
 auf Schiffen
 (nicht zugelassen für Trinkwassertanks)
Anschluss: Innengewinde nach ISO 228/1
Gehäuse: Rotguss (2.1096 / CC491K)
Innenteile: Rotguss
Sitzdichtung: NBR
Temperaturbereich: -10°C - 120°C



plug screw
cover gunmetal
for filling- and sounding pipes on ships
(not admitted for drinking water tanks)
connection: female thread acc. to ISO 228/1
body: gunmetal
inner parts: gunmetal
seat sealing: NBR
temperature range: -10°C - 120°C

G	ød	H	kg											
1 1/2	86	85	1,7											
2	101	90	2,4											
2 1/2	118	95	3,1											
3	130	100	3,6											

Andere Ausführung:
 Art.-Nr. 10-007 mit Flansch (DIN 86115)

other type:
art.-no. 10-007 flange type (DIN 86115)

Verschlusschraube mit Schlitz

Art. 10-010

slotted plug screw

DIN 86129-D

für Deckschraubungen DIN 86111

ohne Kette

Gehäuse: Rotguss (2.1096 / CC491K)

Innenteile: -

Sitzdichtung: -

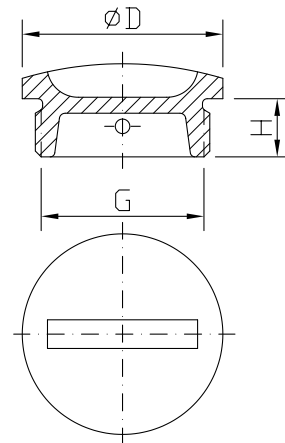
for deck plates DIN 86 111

without chain

body: gunmetal

inner parts: -

seat sealing: -



G	$\varnothing D$	H	kg											
1 1/4	49	18	0,20											
1 1/2	56	18	0,25											
2	69	20	0,40											
2 1/2	85	20	0,60											
3	99	23	0,75											
4	125	23	1,85											

Andere Ausführung:

Art.-Nr. 10-011 mit Kette (DIN86129-DK)

other type:

art.-no. 10-011 with chain (DIN86129-DK)

Peilrohrhahn, selbstschließend

Art. 10-015

PN2,5

self-closing sounding cock

DIN 86120-A

Gewichtsbelastung, Kappe, Kette

Prüfventil

Anschluss: Innengewinde nach ISO 228/1

Gehäuse: Rotguss (2.1096 / CC491K)

Innenteile: Rotguss

Sitzdichtung: NBR

Temperaturbereich: -10°C - 120°C

counter weight, cap, chain

test valve

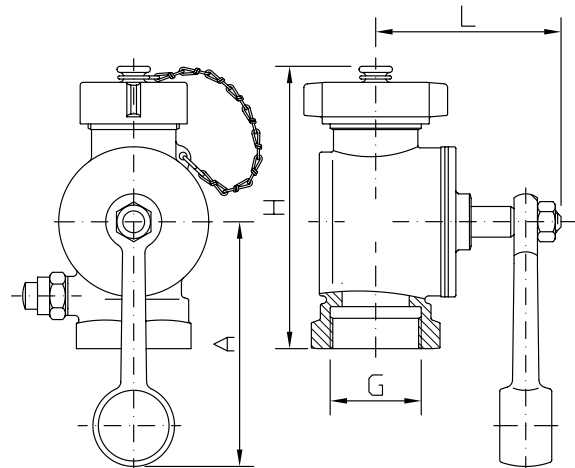
connection: female thread acc. to ISO 228/1

body: gunmetal

inner parts: gunmetal

seat sealing: NBR

temperature range: -10°C - 120°C



DN	G	L	H	A	kg										
32	1 1/4	150	80	175	4,5										
40	1 1/2	150	80	175	4,0										
50	2	150	80	175	7,5										
65	2 1/2	150	80	175	9,0										
80	3	150	100	175	7,0										

Andere Ausführung:

Art.-Nr. 10-016 ohne Prüfventil (DIN86120-B)

other type:

art.-no. 10-016 without test valve (DIN86120-B)

Andere Werkstoffe auf Anfrage.

other materials on request.

Peilrohrhahn, selbstschließend

Art. 10-015T-180

PN2,5

self-closing sounding cock

DIN 86120-A

Gewichtsbelastung, Kappe, Kette

Prüfventil
mit Anschlag

Form: Durchgangsform

Anschluss: Innengewinde nach ISO 228/1

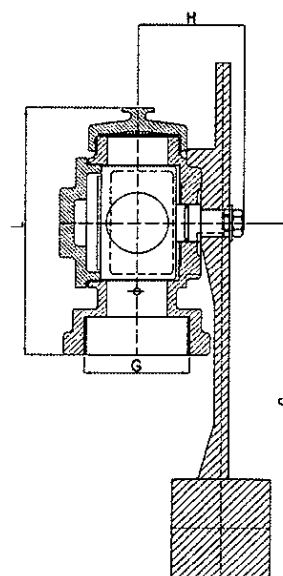
Gehäuse: Rotguss (2.1096 / CC491K)

Innenteile: Rotguss

Sitzdichtung: NBR

Temperaturbereich: -10°C - 90°C

Anwendungsbereich: neutrale Gase, Seewasser,
Kalt- und Warmwasser



counter weight, cap, chain

test valve

with stop

form: straight type

connection: female thread acc. to ISO228/1

body: gunmetal

inner parts: gunmetal

seat sealing: NBR

temperature range: -10°C - 90°C

application range: neutral gases, seawater, cold
and warm water

DN	G	L	H	H	kg										
32	1 1/4	150	75	185	3,9										
40	1 1/2	150	75	185	4,0										
50	2	150	75	185	4,5										

Andere Ausführung:

Art.-Nr. 10-016T ohne Prüfventil (DIN86120-B)

other type:

art.-no. 10-016 without test valve (DIN86120-B)

Andere Werkstoffe auf Anfrage.

other materials on request.

Handflügelpumpe

Art. 10-030

semi-rotary pump

DIN 5437-A

doppelt wirkend

Handhebel

Anschluss: Innengewinde nach ISO 228/1

Gehäuse: Grauguss

Innenteile: Messing

Sitzdichtung: -

Temperaturbereich: -10°C - 80°C

Anwendungsbereich: Seewasser, Kalt- und Warmwasser

*double acting
lever*

connection: female thread acc. to ISO 228/1

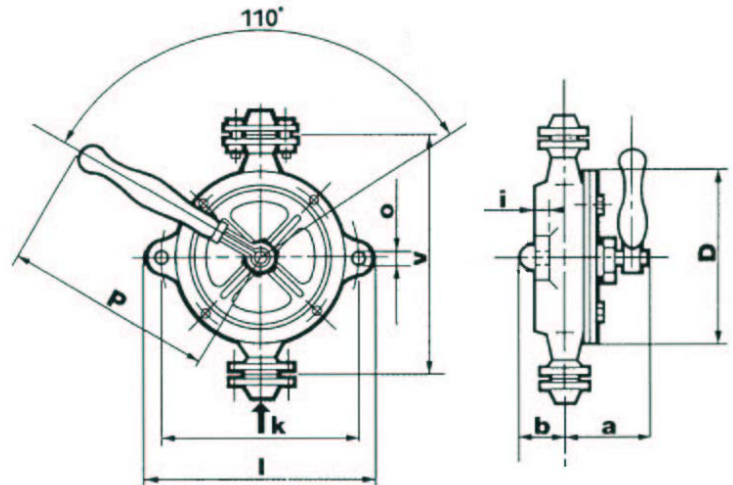
body: cast iron

inner parts: brass

seat sealing: -

temperature range: -10°C - 80°C

application range: seawater, cold and warm water



G	DN	l/min	D	a	b	l	k	P	V	O	kg				
3/8	K-00	7,5	100	90	45	120	98	220	110	7	3,0				
1/2	K-0	11,5	135	140	55	160	130	300	175	13	5,0				
3/4	K-1	17,3	150	140	55	180	150	300	205	13	6,0				
1	K-2	22,5	170	145	60	200	170	360	230	13	8,0				
1 1/4	K-3	29	200	170	62	240	200	450	275	13	11,0				
1 1/4	K-4	43	220	190	74	255	220	500	295	13	12,0				
1 1/2	K-5	54	245	200	76	275	240	600	320	13	17,0				
2	K-7	90	288	273	72	360	310	620	360	15	30,0				

Handflügelpumpe

Art. 10-030.1

semi-rotary pump

DIN 5437-A

doppelt wirkend

Handhebel

Anschluss: Innengewinde nach ISO 228/1

Gehäuse: Rotguss (2.1096 / CC491K)

Innenteile: Rotguss

Sitzdichtung: -

Temperaturbereich: -10°C - 80°C

Anwendungsbereich: Seewasser, Kalt- und Warmwasser

*double acting
lever*

connection: female thread acc. to ISO228/1

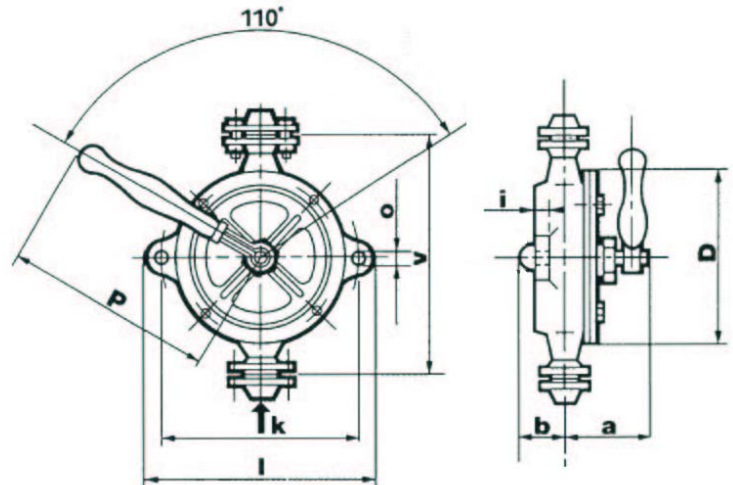
body: bronze

inner parts: bronze

seat sealing: -

temperature range: -10°C - 80°C

application range: seawater, cold and warm water



G	DN	l/min	D	a	b	l	k	P	V	O	kg				
3/8	K-00	7,5	100	90	45	120	98	220	110	7	3,0				
1/2	K-0	11,5	135	140	55	160	130	300	175	13	5,0				
3/4	K-1	17,3	150	140	55	180	150	300	205	13	6,0				
1	K-2	22,5	170	145	60	200	170	360	230	13	8,0				
1 1/4	K-3	29	200	170	62	240	200	450	275	13	11,0				
1 1/4	K-4	43	220	190	74	255	220	500	295	13	12,0				
1 1/2	K-5	54	245	200	76	275	240	600	320	13	17,0				
2	K-7	90	288	273	72	360	310	620	360	15	30,0				

Luftrohrkopf

Art. 10-080 1.1

PN10

tank vent check valve

mit Sieb

Anschluss: Flansche geb. nach DIN EN 1092
PN10/16

Gehäuse: Stahl verzinkt

Innenteile: PE/Edelstahl

Sitzdichtung: -

Anwendungsbereich: neutrale Gase, Seewasser

with screen

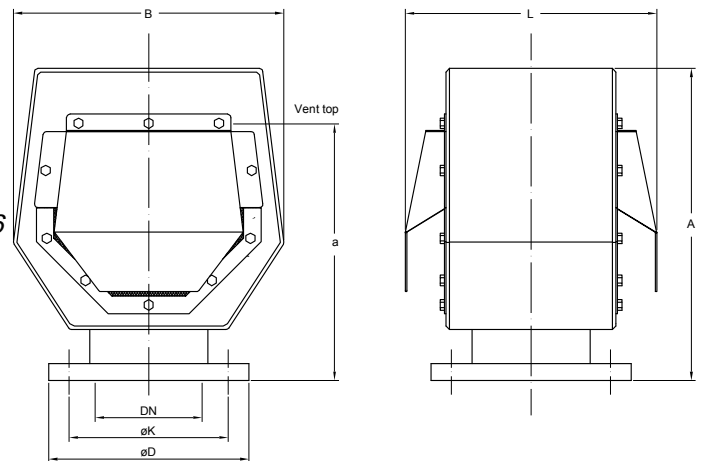
connection: flanges acc. to DIN EN 1092 PN10/16

body: steel galvanized

inner parts: PE/stainless steel

seat sealing: -

application range: neutral gases, seawater



DN	L	B	A	a	øK	øD	kg										
40	223	213	263	222	110	150	13										
50	223	213	263	222	125	165	14										
65	223	213	263	222	145	180	15										
80	257	270	310	255	160	200	20										
100	257	270	310	255	180	220	21										
125	304	302	335	280	210	250	28										
150	366	385	448	356	240	285	41										
175	411	430	477	392	270	315	53										
200	461	470	517	425	295	340	63										
250	536	590	666	530	350	395	97										
300	681	685	731	585	400	445	121										
350	766	685	887	700	460	505	175										
400	766	685	887	700	515	565	205										

Andere Ausführungen:

- ohne Sieb
- weitere Materialien, Flanschanchlüsse auf Anfrage

other types:

- without screen
- further materials or flange connections on request

Luftrohrkopf

Art. 10-080 RM2

PN10

air pipe head

max. Einlassluft 4m/s

mit Sieb

Anschluss: Flansche geb. nach DIN EN 1092

PN10

Gehäuse: Stahl verzinkt

Innenteile: PE/Edelstahl

Sitzdichtung: -

max. inlet air speed 4m/s

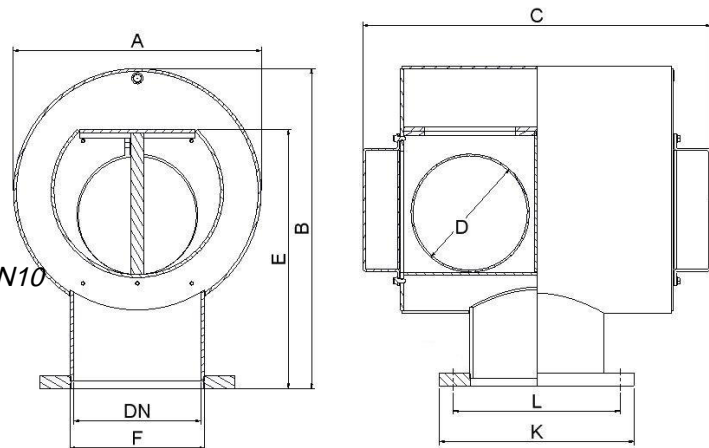
with screen

connection: flanges acc. to DIN EN 1092 PN10

body: steel galvanized

inner parts: PE/stainless steel

seat sealing: -



DN	A	B	C	D	E	K	L	n x ød	kg					
200	414	531	585	185	432	340	295	8 x 22	76					
250	502	650	705	240	526	395	350	12 x 22	112					
300	593	733	820	300	588	445	400	12 x 22	160					
350	646	800	890	325	661	505	460	16 x 22	190					
400	772	890	960	325	710	565	515	16 x 26	200					
450	872	950	1260	360	800	615	565	20 x 26	330					

Andere Ausführungen:

-ohne Sieb

-ander Flanschanschlüsse oder zum Einschweißen

other types:

-without screen

-other flange connections or butt weld end

Gummikompensator

Art. 10-200 50

PN10

rubber expansion joint

beidseitig Losflansche
 unverspannt, vakuumfest ohne Stützring
 bis 0,8 bar absolut

Anschluss: Flansche geb. nach DIN EN 1092
 PN10/16

Gehäuse: Stahl verzinkt

Innenteile: Gummi

Sitzdichtung: -

Temperaturbereich: 0°C - 110°C

both ends loose flanges

without restraints, vacuum safe

without supporting ring, up to 0,8 bar absolute

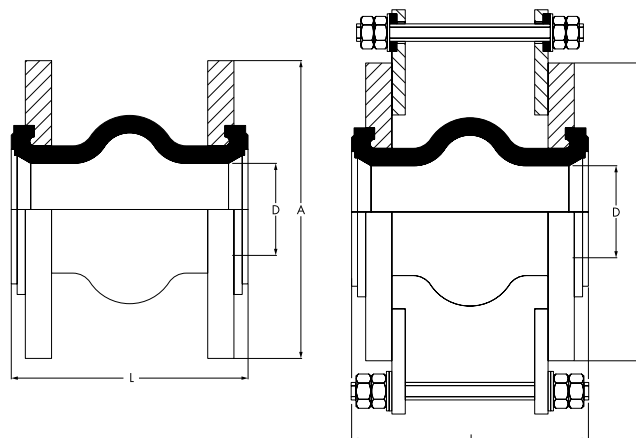
connection: flanges acc. to DIN EN 1092 PN10/16

body: steel galvanized

inner parts: rubber

seat sealing: -

temperature range: 0°C - 110°C



DN	L	axial +/-	øA	øk	n x ød													
20	130	30/30	105	75	4 x 14													
25	130	30/30	115	85	4 x 14													
32	130	30/30	140	100	4 x 18													
40	130	30/30	150	110	4 x 18													
50	130	30/30	165	125	4 x 18													
65	130	30/30	185	145	8 x 18													
80	130	30/30	200	160	8 x 18													
100	130	30/30	220	180	8 x 18													
125	130	30/30	250	210	8 x 18													
150	130	30/30	285	240	8 x 22													
200	130	30/30	340	295	8 x 22													
250	130	30/30	395	350	12 x 22													
300	130	30/30	445	400	12 x 22													
350	200	30/50	505	460	16 x 22													
400	200	30/50	565	515	16 x 26													

Folgende Bälge stehen zur Auswahl:
 rot Aramid: Heizungsanlagen < 110°C
 rot Nylon: Trink-und Warmwasser < 90°C
 grün: chemische Anlagen
 orange/gelb: Öle, Treibstoffe, Gase
 schwarz/CR oder schwarz/EPDM: Wasserleitungen
 (u.a. Seewasser)

bellows available:
red Aramid: heating plants < 110°C
red Nylon: drinking-/hot water < 90°C
green: chemical plants
orange/yellow: oils, fuels, gases
black/CR or black/EPDM: water pipes (e.g. seawater)

Axialkompensator, einlagig

Art. 10-202 208

PN10

axial expansion joint, single-ply

beidseitig Losflansche

ohne Leitrohr

Balg einlagig

Anschluss: Flansche geb. nach DIN EN 1092

PN10/16

Gehäuse: RSt37-2/Edelstahl

Innenteile: Edelstahl

Sitzdichtung: -

Temperaturbereich: -30°C - 500°C

Anwendungsbereich: Dampf, neutrale Gase, Abgas

both ends loose flanges

without internal sleeve

bellow single-layer

connection: flanges acc. to DIN EN 1092 PN10/16

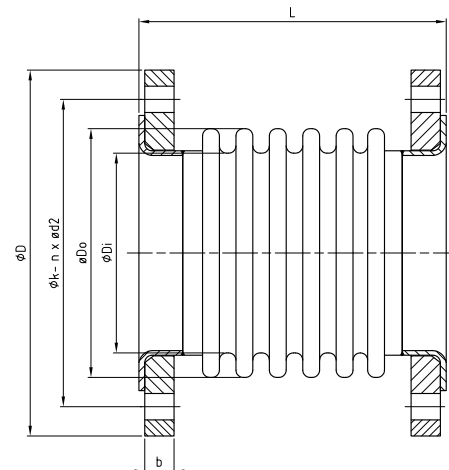
body: steel/stainless steel

inner parts: stainless steel

seat sealing: -

temperature range: -30°C - 500°C

application range: steam, neutral gases, exhaust



DN	L	øD	øk	n x ød2	kg										
15	100	95	65	4 x 14	3,8										
20	100	105	75	4 x 14	5,1										
25	105	115	85	4 x 14	6,3										
32	120	140	100	4 x 18	8,1										
40	125	150	110	4 x 18	8,8										
50	150	165	125	4 x 18	11,7										
65	155	185	145	4 x 18	14,0										
80	165	200	160	8 x 18	19,9										
100	170	220	180	8 x 18	25,4										
125	185	250	210	8 x 18	30,5										
150	205	285	240	8 x 22	44,5										
200	235	340	295	8 x 22	61,8										
250	240	395	350	12 x 22	77,7										

Weiter Ausführungen:

Ab DN 300 auf Anfrage erhältlich.

Other types:

From DN 300 on request available.

axial expansion joint, multi-ply

beidseitig Losflansche

ohne Leitrohr

Anschluss: Flansche geb. nach DIN EN 1092

PN10/16

Gehäuse: RSt37-2/Edelstahl

Innenteile: Edelstahl

Sitzdichtung: -

Temperaturbereich: -30°C - 500°C

both ends loose flanges

without internal sleeve

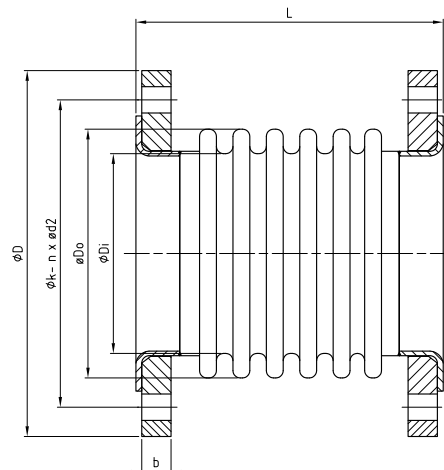
connection: flanges acc. to DIN EN 1092 PN10/16

body: steel/stainless st.

inner parts: stainless steel

seat sealing: -

temperature range: -30°C - 500°C



DN	L	øD	øk	n x ød2	kg	øDi	øDo								
40	110	150	110	4 x 18	3,8	40,5	57,7								
50	115	165	125	4 x 18	5,1	52,5	59,7								
65	140	185	145	4 x 18	6,3	68,3	87,5								
80	135	200	160	8 x 18	8,1	79,1	100,9								
100	135	220	180	8 x 18	8,8	104,6	130,2								
125	135	250	210	8 x 18	11,7	130,2	157,8								
150	140	285	240	8 x 22	14,0	155,0	186,6								
200	145	340	295	8 x 22	19,9	206,1	239,7								
250	145	395	350	12 x 22	25,4	260,0	293,6								
300	150	445	400	12 x 22	30,5	311,1	347,5								
350	155	505	460	16 x 22	44,5	342,8	379,2								
400	190	565	515	16 x 26	61,8	389,9	437,1								
450	200	615	565	20 x 26	77,7	440,5	489,5								
500	240	670	620	20 x 26	90,1	485,4	536,4								

Andere Ausführungen:

Art.-Nr. 10-202 213 lose Flansche und Leitrohr

Art.-Nr. 10-202 214 Festflansche ohne Leitrohr

Art.-Nr. 10-202 215 Festflansche und Leitrohr

other types:

art.-no. 10-202 213 loose flanges, internal sleeve

art.-no. 10-202 214 fixed flanges w/o internal sleeve

art.-no. 10-202 215 fixed flanges and internal sleeve

Архангельск (8182)63-90-72

Астана +7(7172)727-132

Белгород (4722)40-23-64

Брянск (4832)59-03-52

Владивосток (423)249-28-31

Волгоград (844)278-03-48

Вологда (8172)26-41-59

Воронеж (473)204-51-73

Екатеринбург (343)384-55-89

Иваново (4932)77-34-06

Ижевск (3412)26-03-58

Казань (843)206-01-48

Калининград (4012)72-03-81

Калуга (4842)92-23-67

Кемерово (3842)65-04-62

Киров (8332)68-02-04

Краснодар (861)203-40-90

Красноярск (391)204-63-61

Курск (4712)77-13-04

Липецк (4742)52-20-81

Магнитогорск (3519)55-03-13

Москва (495)268-04-70

Мурманск (8152)59-64-93

Набережные Челны (8552)20-53-41

Нижний Новгород (831)429-08-12

Новокузнецк (3843)20-46-81

Новосибирск (383)227-86-73

Орел (4862)44-53-42

Оренбург (3532)37-68-04

Пенза (8412)22-31-16

Пермь (342)205-81-47

Ростов-на-Дону (863)308-18-15

Рязань (4912)46-61-64

Самара (846)206-03-16

Санкт-Петербург (812)309-46-40

Саратов (845)249-38-78

Смоленск (4812)29-41-54

Сочи (862)225-72-31

Ставрополь (8652)20-65-13

Тверь (4822)63-31-35

Томск (3822)98-41-53

Тула (4872)74-02-29

Тюмень (3452)66-21-18

Ульяновск (8422)24-23-59

Уфа (347)229-48-12

Челябинск (351)202-03-61

Череповец (8202)49-02-64

Ярославль (4852)69-52-93