

Архангельск (8182)63-90-72
Астана +7(7172)727-132
Белгород (4722)40-23-64
Брянск (4832)59-03-52
Владивосток (423)249-28-31
Волгоград (844)278-03-48
Вологда (8172)26-41-59
Воронеж (473)204-51-73
Екатеринбург (343)384-55-89
Иваново (4932)77-34-06
Ижевск (3412)26-03-58
Казань (843)206-01-48

Калининград (4012)72-03-81
Калуга (4842)92-23-67
Кемерово (3842)65-04-62
Киров (8332)68-02-04
Краснодар (861)203-40-90
Красноярск (391)204-63-61
Курск (4712)77-13-04
Липецк (4742)52-20-81
Магнитогорск (3519)55-03-13
Москва (495)268-04-70
Мурманск (8152)59-64-93
Набережные Челны (8552)20-53-41

Нижний Новгород (831)429-08-12
Новокузнецк (3843)20-46-81
Новосибирск (383)227-86-73
Орел (4862)44-53-42
Оренбург (3532)37-68-04
Пенза (8412)22-31-16
Пермь (342)205-81-47
Ростов-на-Дону (863)308-18-15
Рязань (4912)46-61-64
Самара (846)206-03-16
Санкт-Петербург (812)309-46-40
Саратов (845)249-38-78

Смоленск (4812)29-41-54
Сочи (862)225-72-31
Ставрополь (8652)20-65-13
Тверь (4822)63-31-35
Томск (3822)98-41-53
Тула (4872)74-02-29
Тюмень (3452)66-21-18
Ульяновск (8422)24-23-59
Уфа (347)229-48-12
Челябинск (351)202-03-61
Череповец (8202)49-02-64
Ярославль (4852)69-52-93

www.barthel.nt-rt.ru || bet@nt-rt.ru

ФИЛЬТРЫ

Каталог Barthel Armaturen

Muffen-Schmutzfänger

Art. 08-001

PN20

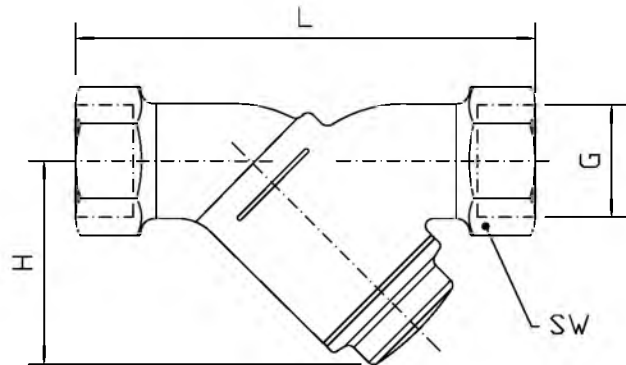
strainer female ends

mit Edelstahlsieb

- Form:** Schrägsitzform
- Anschluss:** Innengewinde nach ISO 228/1
- Gehäuse:** Rotguss (2.1096 / CC491K)
- Innenteile:** Edelstahl
- Sitzdichtung:** -
- Temperaturbereich:** -10°C - 80°C

stainless steel screen

- form:** Y-type
- connection:** male thread acc. to ISO 228/1
- body:** gunmetal
- inner parts:** stainless steel
- seat sealing:** -
- temperature range:** -10°C - 80°C



G	L	H	MW/mm	kg													
1/4	56	38	0,65	0,2													
3/8	56	38	0,65	0,2													
1/2	59	40	0,65	0,2													
3/4	67	46	0,65	0,3													
1	76	58	0,65	0,5													
1 1/4	92	70	0,65	0,8													
1 1/2	100	80	0,65	1													
2	125	100	0,65	1,7													
2 1/2	147	115	0,65	2,9													
3	175	136	0,8	4,1													

für Gasleitungen auch mit Maschenweite 0,25 mm erhältlich.

-for gas applications also available with screen 0,25 mm

Hauswasser-Feinfilter, rückspülbar

Art. 08-004 F76S-AAM

PN25

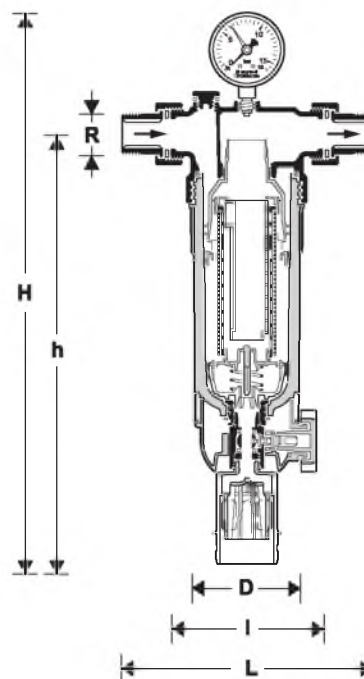
reverse rinsing fine filter

bds. Verschraubungen, Manometer, Rotguss-
 Filtertasse, DIN/DVGW-geprüft
 min./max. Betriebsdruck 1,5/25 bar

- Form:** Durchgangsform
- Anschluss:** Aussengewinde nach ISO 228/1
- Gehäuse:** Messing
- Innenteile:** Edelstahl
- Sitzdichtung:** NBR
- Temperaturbereich:** 0°C - 70°C

*both ends male thread connections, pressure gauge,
 gunmetal filter bowl, DIN/DVGW tested
 min./max. operating pressure 1,5/25 bar*

- form:** straight type
- connection:** male thread acc. to ISO 228/1
- body:** brass
- inner parts:** stainless steel
- seat sealing:** NBR
- temperature range:** 0°C - 70°C



R	L	I	H	h	D	m³/h	kvs	kg							
1/2	170	110	449	350	97	3,2	7,2	2,9							
3/4	178	110	449	350	97	4,3	9,6	2,9							
1	209	130	453	351	97	7,2	16,1	3,1							
1 1/4	222	130	453	351	97	7,8	17,4	3,3							
1 1/2	246	150	532	417	120	10,0	22,4	4,0							
2	267	150	532	417	120	11,5	25,7	4,8							

Andere Ausführung:
 Klarsicht-Filtertasse (bis 16 bar Betriebsdruck) auf
 Anfrage.

*other type:
 fine filter in clear filter bowl (up to 16 bar working
 pressure) on request.*

Flansch-Schmutzfänger

Art. 08-005

PN16

flange strainer

mit Sieb aus Edelstahl

Form: Schrägsitzform

Baulänge: DIN EN 558-1

Anschluss: Flansche geb. nach DIN EN 1092

PN10/16

Gehäuse: Grauguss

Innenteile: Edelstahl

Sitzdichtung: -

Temperaturbereich: -10°C - 300°C

with stainless steel screen

form: Y-type

face to face: DIN EN 558-1

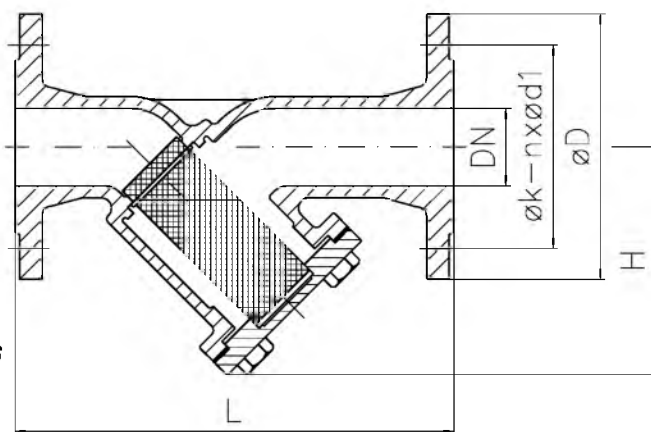
connection: flanges acc. to DIN EN 1092 PN10/16

body: cast iron

inner parts: stainless steel

seat sealing: -

temperature range: -10°C - 300°C



DN	L	H	øD	øk	n x ød1	MW/mm	kg								
15	130	90	95	65	4 x 14	1,0	3,0								
20	150	100	105	75	4 x 14	1,0	4,0								
25	160	115	115	85	4 x 14	1,0	5,0								
32	180	125	140	100	4 x 18	1,0	7,0								
40	200	150	150	110	4 x 18	1,0	9,0								
50	230	160	165	125	4 x 18	1,0	12,0								
65	290	180	185	145	4 x 18	1,25	16,0								
80	310	215	200	160	8 x 18	1,25	21,0								
100	350	235	220	180	8 x 18	1,6	30,0								
125	400	275	250	210	8 x 18	1,6	43,0								
150	480	305	285	240	8 x 22	1,6	61,0								
200	600	390	340	295	8 x 22	1,6	121,0								
250	730	540	405	355	12 x 26	1,6	154,0								
300	850	680	460	410	12 x 26	1,6	255,0								

Andere Ausführungen:

Feinsieb 0,25 mm, Entleerungsschraube,
andere Flanschanschlüsse auf Anfrage.

other types:

*fine screen 0,25 mm, drain screw, other flange types
on request.*

Flansch-Schmutzfänger

Art. 08-006

PN16

flange strainer

mit Sieb aus Edelstahl

Form: Schrägsitzform

Baulänge: DIN EN 558-1

Anschluss: Flansche geb. nach DIN EN 1092
PN10/16

Gehäuse: Sphäroguss

Innenteile: Edelstahl

Sitzdichtung: -

Temperaturbereich: -10°C - 350°C

with stainless steel screen

form: Y-type

face to face: DIN EN 558-1

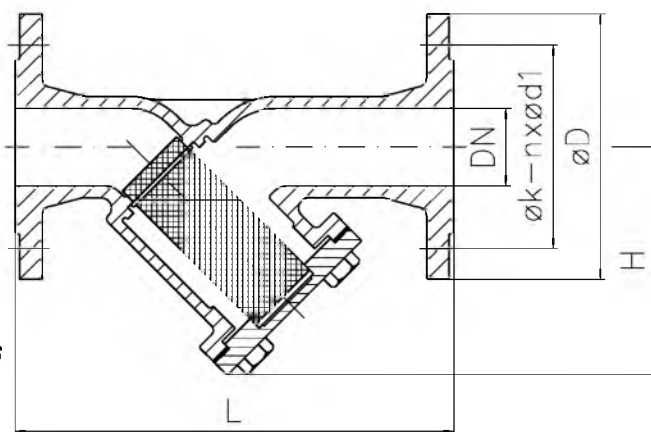
connection: flanges acc. to DIN EN 1092 PN10/16

body: nodular cast iron

inner parts: stainless steel

seat sealing: -

temperature range: -10°C - 350°C



DN	L	H	øD	øk	n x ød1	MW/mm	kg								
15	130	90	95	65	4 x 14	1,0	3,5								
20	150	100	105	75	4 x 14	1,0	4,0								
25	160	115	115	85	4 x 14	1,0	5,5								
32	180	125	140	100	4 x 18	1,0	7,0								
40	200	150	150	110	4 x 18	1,0	9,0								
50	230	160	165	125	4 x 18	1,0	12,0								
65	290	180	185	145	4 x 18	1,25	16,0								
80	310	215	200	160	8 x 18	1,25	21,0								
100	350	235	220	180	8 x 18	1,6	28,0								
125	400	275	250	210	8 x 18	1,6	41,0								
150	480	305	285	240	8 x 22	1,6	58,0								
200	600	390	340	295	8 x 22	1,6	115,0								
250	730	540	405	355	12 x 26	1,6	154,0								
300	850	680	460	410	12 x 26	1,6	255,0								

Andere Ausführungen:

Feinsieb 0,25 mm, Entleerungsschraube,
andere Flanschanschlüsse auf Anfrage.

other types:

*fine screen 0,25 mm, drain screw, other flange types
on request.*

Flansch-Schmutzfänger

Art. 08-007

PN40

flange strainer

mit Sieb aus Edelstahl

Form: Schrägsitzform

Baulänge: DIN EN 558-1

Anschluss: Flansche geb. nach DIN EN 1092
PN40

Gehäuse: Stahlguss

Innenteile: Edelstahl

Sitzdichtung: -

Temperaturbereich: -30°C - 450°C

stainless steel screen

form: Y-type

face to face: DIN EN 558-1

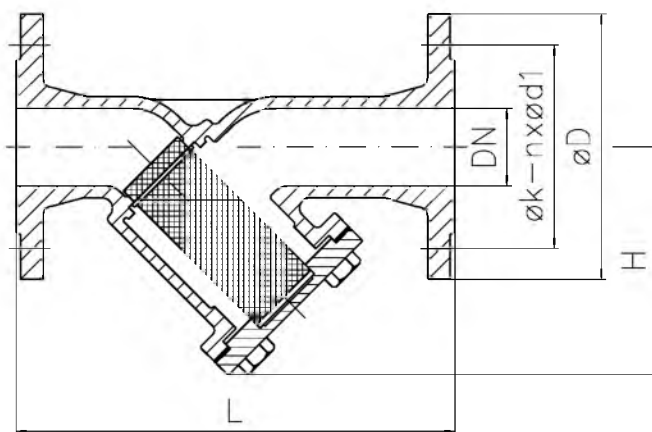
connection: flanges acc. to DIN EN 1092 PN40

body: cast steel

inner parts: stainless steel

seat sealing: -

temperature range: -30°C - 450°C



DN	L	H	øD	øk	n x ød1	MW/mm	kg								
15	130	90	95	65	4 x 14	1,0	4,0								
20	150	100	105	75	4 x 14	1,0	5,0								
25	160	115	115	85	4 x 14	1,0	6,0								
32	180	125	140	100	4 x 18	1,0	8,0								
40	200	150	150	110	4 x 18	1,0	10,0								
50	230	160	165	125	4 x 18	1,0	13,0								
65	290	180	185	145	8 x 18	1,25	19,0								
80	310	215	200	160	8 x 18	1,25	24,5								
100	350	235	235	190	8 x 22	1,6	35,0								
125	400	275	270	220	8 x 26	1,6	51,0								
150	480	305	300	250	8 x 26	1,6	71,0								
200	600	390	375	320	12 x 30	1,6	144,0								

Andere Ausführungen:

Feinsieb 0,25 mm, Entleerungsschraube, größere

Nennweiten, Schweißenden, andere

Flanschanschlüsse auf Anfrage.

other types:

fine screen 0,25 mm, drain screw, larger diameter,

welding ends, other flange types on request.

Flanschen-Schmutzfänger

Art. 08-008

PN40

flange strainer

mit Sieb aus Edelstahl

Form: Schrägsitzform

Baulänge: DIN EN 558-1

Anschluss: Flansche geb. nach DIN EN 1092
PN40

Gehäuse: Edelstahl

Innenteile: Edelstahl

Sitzdichtung: -

Temperaturbereich: -30°C - 450°C

with stainless steel screen

form: Y-type

face to face: DIN EN 558-1

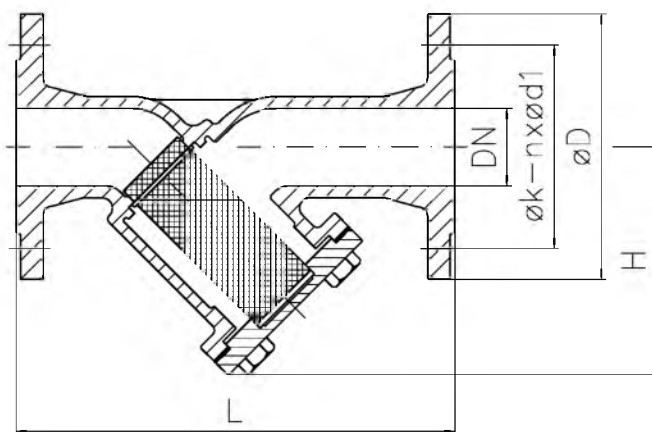
connection: flanges acc. to DIN EN 1092 PN40

body: stainless steel

inner parts: stainless steel

seat sealing: -

temperature range: -30°C - 450°C



DN	L	H	øD	øk	n x ød1	MW/mm	kg								
15	130	94	95	65	4 x 14	1,0	4,0								
20	150	94	105	75	4 x 14	1,0	5,0								
25	160	102	115	85	4 x 14	1,0	6,0								
32	180	102	140	100	4 x 18	1,0	8,0								
40	200	123	150	110	4 x 18	1,0	10,0								
50	230	126	165	125	4 x 18	1,0	13,0								
65	290	148	185	145	8 x 18	1,25	19,0								
80	310	170	200	160	8 x 18	1,25	24,5								
100	350	202	235	190	8 x 22	1,6	35,0								
125	400	285	270	220	8 x 26	1,6	51,0								
150	480	320	300	250	8 x 26	1,6	71,0								
200	600	417	375	320	12 x 30	1,6	144,0								

Andere Ausführungen:

Feinsieb 0,25 mm, Entleerungsschraube, größere

Nennweiten, Schweißenden, andere

Flanschanschlüsse auf Anfrage.

other types:

fine screen 0,25 mm, drain screw, larger diameter,

other flange types, welding ends on request.

Flansch-Schmutzfänger, Schrägsitzform

Art. 08-010

PN10/16

flange Y-type strainer

mit Sieb aus Edelstahl

Form: Schrägsitzform

Baulänge: DIN EN 558-1

Anschluss: Flansche geb. nach DIN EN 1092
PN10/16

Gehäuse: Rotguss (2.1096 / CC491K)

Innenteile: Edelstahl

Sitzdichtung: -

Temperaturbereich: -10°C - 180°C

Anwendungsbereich: Schmieröl, Seewasser, Kalt-
und Warmwasser

with stainless steel screen

form: Y-type

face to face: DIN EN 558-1

connection: flanges acc. to DIN EN 1092 PN10/16

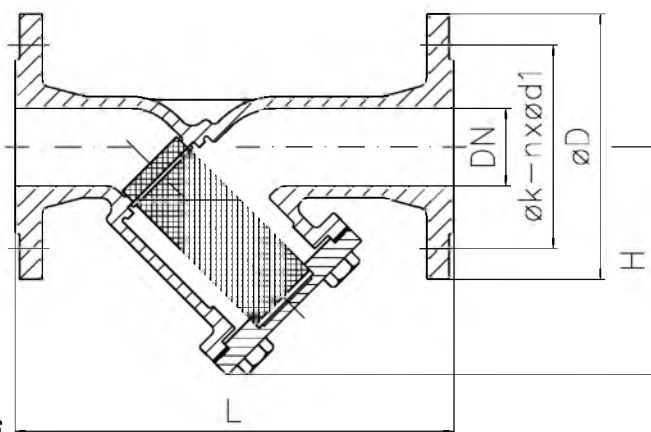
body: gunmetal

inner parts: stainless steel

seat sealing: -

temperature range: -10°C - 180°C

application range: lubrication oil, seawater, cold
and warm water



DN	L	H	øD	øk	n x ød1	MW/mm	kg								
15	130	80	95	65	4 x 14	0,6	2,5								
20	150	80	105	75	4 x 14	0,6	3,0								
25	160	100	115	85	4 x 14	0,6	4,0								
32	180	100	140	100	4 x 18	0,6	6,0								
40	200	125	150	110	4 x 18	01,0	7,0								
50	230	135	165	125	4 x 18	1,0	10,0								
65	290	155	185	145	4 x 18	1,25	11,0								
80	310	175	200	160	8 x 18	1,25	17,0								
100	350	210	220	180	8 x 18	1,25	24,0								
125	400	275	250	210	8 x 18	1,25	44,0								
150	480	325	285	240	8 x 22	1,25	67,0								
200	600	375	340	295	8 x 22	2,00	88,0								
250	730	430	395	350	12 x 22	2,00	105,0								

Andere Ausführung:
Feinsieb auf Anfrage.

other type:
fine screen on request.

Zwischenflansch-Schmutzfänger

Art. 08-012

PN16

strainer wafer type

DIN-Baulänge K4

für Flansche nach DIN PN16

Gehäuse: Stahl

Innenteile: Edelstahl

Sitzdichtung: -

Temperaturbereich: -10°C - 300°C

Anwendungsbereich: Schmieröl, Seewasser, Kalt- und Warmwasser

length acc. to DIN K4

for flanges acc. to DIN PN16

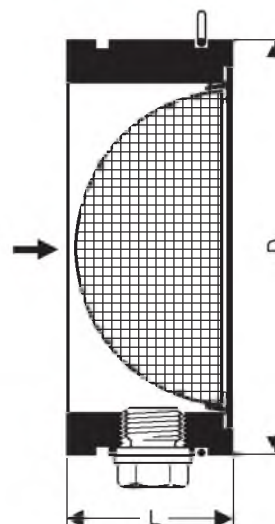
body: steel

inner parts: stainless steel

seat sealing: -

temperature range: -10°C - 300°C

application range: lubrication oil, seawater, cold and warm water



DN	L	H	MW/mm	kg															
15	16	50	0,8	0,15															
20	19	60	0,8	0,2															
25	22	70	0,8	0,25															
32	28	81	0,8	0,55															
40	32	91	1,25	0,65															
50	40	105	1,25	1,25															
65	46	126	1,25	1,55															
80	50	148	1,25	2,3															
100	60	170	1,25	3,65															
125	90	192	2,0	7,8															
150	106	218	2,0	9,6															
200	140	273	2,0	16,5															
250	200	328	2,5	25,5															
300	250	386	2,5	32,8															

Andere Ausführungen:

andere Werkstoffe, Flanschanschlüsse, Fein- oder Grobsieb auf Anfrage.

other types:

various materials, flange types, fine- or coarse screen on request.

Anfahrtrieb

Art. 08-014

PN06-100

start-up strainer

zum Zwischenflanschen

Das Anfahrtrieb schützt Anlagenteile in der Anfahr-Phase vor Verschmutzungen

Anschluss: Flansche nach
DIN EN 1092 PN06 - 100

Gehäuse: Edelstahl

Innenteile: Edelstahl

Sitzdichtung: -

Temperaturbereich: -30°C - 500°C

Anwendungsbereich: Dampf, Kraftstoffe, Schmieröl, Wasser bis 100°C, Seewasser, Kalt- und Warmwasser

for wafer installation.

The starting strainer protects system components in the Start-up phase from contamination.

connection: flanges acc. to
DIN EN 1092 PN06 - 100

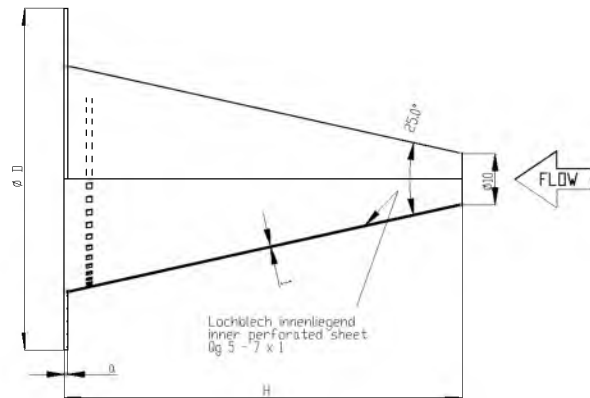
body: stainless steel

inner parts: stainless steel

seat sealing: -

temperature range: -10°C - 300°C

application range: steam, petrol/fuel oil, lubrication oil, water up to 100°C, seawater, cold and warm water



DN	H	a	øD (PN06)	øD (PN10)	øD (PN16)	øD (PN25)	øD (PN40)	øD (PN64)	øD (PN100)										
25	29	1	64	71	71	71	71	82	82										
32	45	1	76	82	72	82	82	-	-										
40	63	1	86	92	92	92	92	103	103										
50	86	1	96	107	107	107	107	113	119										
65	120	1	116	127	127	127	127	138	144										
80	153	1	132	142	142	142	142	148	154										
100	198	1	152	162	162	168	168	174	180										
125	255	1,2	182	192	192	194	194	210	217										
150	312	1,2	207	218	218	224	224	247	257										
200	424	1,5	262	273	273	284	290	309	324										
250	537	1,5	317	328	329	340	352	364	391										
300	650	2	373	378	384	400	417	424	458										
350	762	2	423	438	444	457	474	486	512										
400	875	2	473	489	495	514	546	543	-										
500	1101	2	578	594	617	624	628	-	-										

Andere Werkstoffe, Flanschanschlüsse, Fein- oder Grobsieb auf Anfrage.

Various materials, flange types, fine- or coarse screen on request.

Flansch-Grobfilter

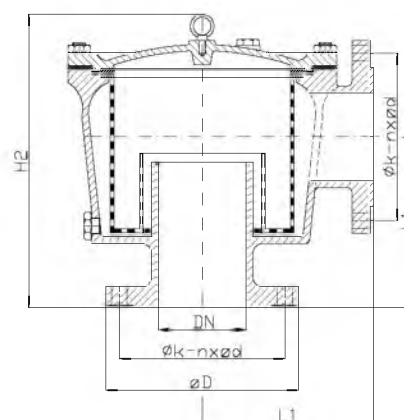
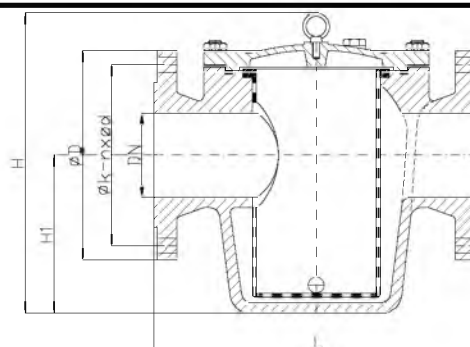
Art. 08-021 / 08-021.1

PN2,5

mud box

DIN 87151

Art.-Nr. 08-021 Durchgangsform
 Art.-Nr. 08-021.1 Eckform
 Maschenweite <DN65 5x5 mm / >DN80 8x8 mm
Form: Durchgangs- oder Eckform
Anschluss: Flansche geb. nach DIN EN 1092 PN10/16
Gehäuse: Rotguss
Innenteile: Edelstahl
Sitzdichtung: -
Temperaturbereich: -10°C - 180°C
Anwendungsbereich: Wasser bis 100°C, Seewasser, Kalt- und Warmwasser



art.-no. 08-021 straight type
art.-no. 08-021.1 angle type
mesh width >DN65 5x5 mm / >DN80 8x8 mm
form: straight or angle type
connection: flanges acc. to DIN EN 1092 PN10/16
body: bronze
inner parts: stainless steel
seat sealing: -
temperature range: -10°C - 180°C
application range: water up to 100°C, seawater, cold and warm water

DN	L	L1	H	H1	H2	øD	kg (DG)	kg (Eck)							
25	160	100	180	90	200	115	6	7							
32	200	105	210	100	250	140	10	11							
40	200	125	210	100	250	150	11,5	13							
50	230	135	225	105	260	165	11,5	18							
65	290	150	265	140	275	185	23	22							
80	310	175	300	150	350	200	27,5	31							
100	350	195	340	185	365	220	39	46							
125	400	220	415	230	425	250	63	62							
150	480	270	465	255	480	285	83,5	89							
200	600	300	575	335	550	340	155	133							
250	600	390	620	350	665	395	175	163							
300	700	450	660	370	795	445	235	175							
350	800	400	740	390	735	505	300	230							
400	740	420/520	1000	475	1000	565	370	320							
500	1000	550	1140	525	1070	670	555	-							

Andere Maschenweiten auf Anfrage.

other mesh widths on request.

Flansch-Grobfilter

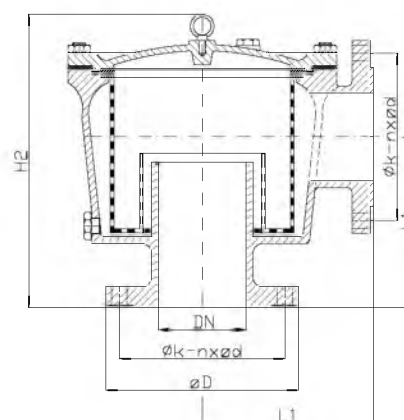
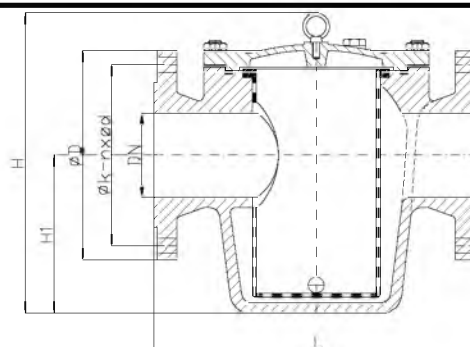
Art. 08-022 / 08-022.1

PN2,5

mud box

DIN 87151

Art.-Nr. 08-022 Durchgangsform
 Art.-Nr. 08-022.1 Eckform
 Maschenweite <DN65 5x5 mm / >DN80 8x8 mm
Form: Durchgangs- oder Eckform
Anschluss: Flansche geb. nach DIN EN 1092 PN10/16
Gehäuse: Bronze G-CuSn10
Innenteile: CuNi10Fe
Sitzdichtung: -
Temperaturbereich: -10°C - 180°C
Anwendungsbereich: Seewasser, Kalt- und Warmwasser



art.-no. 08-022 straight type
art.-no. 08-022.1 angle type
mesh width >DN65 5x5 mm / >DN80 8x8 mm
form: straight or angle type
connection: flanges acc. to DIN EN 1092 PN10/16
body: zincfree bronze
inner parts: copper nickel
seat sealing: -
temperature range: -10°C - 180°C
application range: seawater, cold and warm water

DN	L	L1	H	H1	H2	øD	kg (DG)	kg (Eck)							
25	160	100	180	90	200	115	9	12							
32	200	105	210	100	250	140	11	15							
40	200	125	210	100	250	150	12	16							
50	230	135	225	105	260	165	17	20							
65	290	150	265	140	275	185	23	27							
80	310	175	300	150	350	200	33	34							
100	350	195	340	185	365	220	39	51							
125	400	220	415	230	425	250	63	71							
150	480	270	465	255	480	285	91	107							
200	600	300	575	335	550	340	148	134							
250	600	390	620	350	665	395	175	163							
300	700	450	660	370	735	445	235	175							
350	800	400	740	390	795	505	300	230							
400	740	420/520	1000	475	1000	565	370	320							
500	1100	550	1140	525	1070	670	555	-							

Weitere Ausführungen:
 - andere Siebkorbwerkstoffe
 - mit Entlüftungsventil
 - Gehäusebeschichtung auf Anfrage

optional:
 - other filter basket materials
 - with vent ball valve
 - body coating on request

Flansch-Grobfilter

Art. 08-024 / 08-024.1

PN2,5

mud box

DIN 87151

Art.-Nr. 08-024 Durchgangsform

Art.-Nr. 08-024.1 Eckform

Maschenweite <DN65 5x5 mm / >DN80 8x8 mm

Form: Durchgangs- oder Eckform

Anschluss: Flansche geb. nach DIN EN 1092 PN10/16

Gehäuse: Grauguss

Innenteile: Edelstahl

Sitzdichtung: -

Temperaturbereich: -10°C - 180°C

Anwendungsbereich: Seewasser, Kalt- und Warmwasser

art.-no. 08-024 straight type

art.-no. 08-024.1 angle type

mesh width >DN65 5x5 mm / >DN80 8x8 mm

form: straight or angle type

connection: flanges acc. to DIN EN 1092 PN10/16

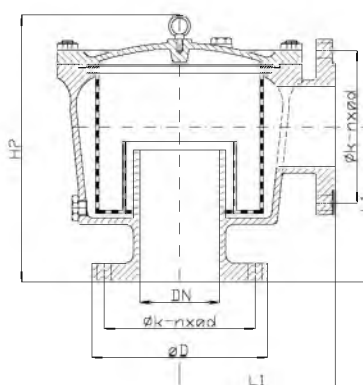
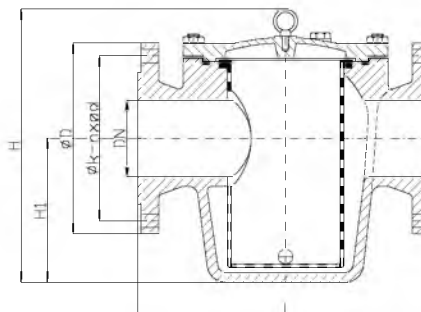
body: cast iron

inner parts: stainless steel

seat sealing: -

temperature range: -10°C - 180°C

application range: seawater, cold and warm water



DN	L	L1	H	H1	H2	øD	øk	n x ød	kg 08-024	kg 08-024.1	Kvs 08-024			
25	160	100	180	90	200	115	85	4 x 14	6	7	-			
32	200	105	210	100	250	140	100	4 x 18	10	11	-			
40	200	125	210	100	250	150	110	4 x 18	11,5	13	42			
50	230	135	225	105	260	165	125	4 x 18	11,5	18	64			
65	290	150	265	140	275	185	145	4 x 18	23	22	104			
80	310	175	300	150	350	200	160	8 x 18	27,5	31	160			
100	350	195	340	185	365	220	180	8 x 18	39	46	240			
125	400	220	415	230	425	250	210	8 x 18	63	62	360			
150	480	270	465	255	480	285	240	8 x 22	83,5	89	520			
200	600	300	575	335	550	340	295	8 x 22	155	133	960			
250	600	390	620	350	665	395	350	12 x 22	175	163	1530			
300	700	450	660	370	735	445	400	12 x 22	235	175	2170			
350	740	400	740	390	795	505	460	16 x 22	300	230	2900			
400	800	420/520	1000	475	1000	565	515	16 x 28	370	320	3700			
500	1100	550	1140	525	1070	670	620	20 x 26	555	-	4600			

Andere Maschenweiten auf Anfrage.

other mesh widths on request.

Flansch-Grobfilter

Art. 08-024GC/08-024.1GC

PN2,5

mud box

similar to DIN 87151

Art.-Nr. 08-024 Durchgangsform

Art.-Nr. 08-024.1 Eckform

Maschenweite nach Kundenwunsch

Achtung: Durch die aufgetragene Gummierung erweitern sich die Baulängen um bis zu + 10 mm.

Form: Durchgangs- oder Eckform

Anschluss: Flansche geb. nach DIN EN 1092 PN10/16

Gehäuse: Grauguss gummiert

Innenteile: CuNi10Fe

Sitzdichtung: -

Temperaturbereich: -10°C - 120°C

Anwendungsbereich: Seewasser

art.-no. 08-024 straight type

art.-no. 08-024.1 angle type

mesh size according to customer

Please pay attention that due to the rubber coating the face to face-length will enlarge up to 10 mm.

form: straight or angle type

connection: flanges acc. to DIN EN 1092 PN10/16

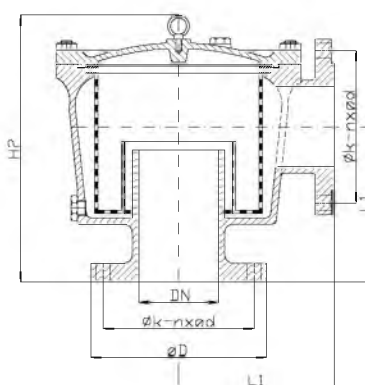
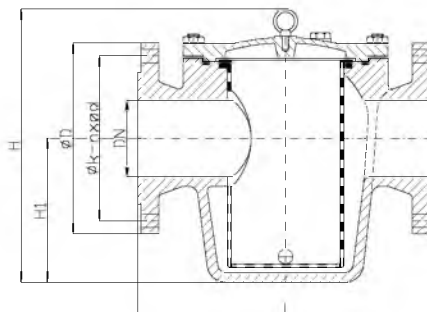
body: cast iron rubbered

inner parts: copper nickel

seat sealing: -

temperature range: -10°C - 120°C

application range: seawater



DN	L	L1	H	H1	H2	øD	kg (DG)	kg (Eck)									
25	160	100	180	90	200	115	6	7									
32	200	105	210	100	250	140	10	11									
40	200	125	210	100	250	150	11,5	13									
50	230	135	225	105	260	165	11,5	18									
65	290	150	265	140	275	185	23	22									
80	310	175	300	150	350	200	27,5	31									
100	350	195	340	185	365	220	39	46									
125	400	220	415	230	425	250	63	62									
150	480	270	465	255	480	285	83,5	89									
200	600	300	575	335	550	340	155	133									
250	600	390	620	350	665	395	175	163									
300	700	450	660	370	795	445	235	175									
350	800	400	740	390	735	505	300	230									
400	740	420/520	1000	475	1000	565	370	320									
500	1100	550	1140	525	1070	670	555	-									

Weitere Ausführungen:

- mit Entlüftungsventil

Optional with vent ball valve

Flansch-Grobfilter

Art. 08-025 / 08-025.1

PN2,5

DIN 87151

mud box

Art.-Nr. 08-025 Durchgangsform

Art.-Nr. 08-025.1 Eckform

Maschenweite <DN65 5x5 mm / >DN80 8x8 mm

Form: Durchgangs- oder Eckform

Anschluss: Flansche geb. nach DIN EN 1092 PN10/16

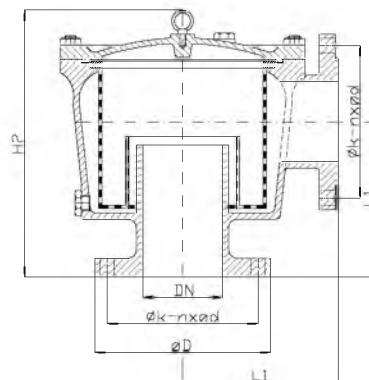
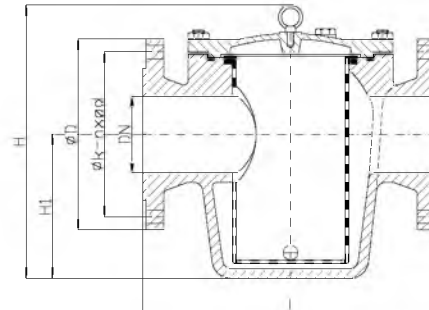
Gehäuse: Sphäroguss

Innenteile: Edelstahl

Sitzdichtung: -

Temperaturbereich: -10°C - 180°C

Anwendungsbereich: Seewasser, Kalt- und Warmwasser



art.-no. 08-025 straight type

art.-no. 08-025.1 angle type

mesh width >DN65 5x5 mm / >DN80 8x8 mm

form: straight or angle type

connection: flanges acc. to DIN EN 1092 PN10/16

body: nodular cast iron

inner parts: stainless steel

seat sealing: -

temperature range: -10°C - 180°C

application range: seawater, cold and warm water

DN	L	L1	H	H1	H2	øD	kg (DG)	kg (Eck)									
25	180	100	180	90	200	115	6	7									
32	180	105	210	100	250	140	10	11									
40	200	125	210	100	250	150	11,5	13									
50	230	135	225	105	260	165	11,5	18									
65	290	150	265	140	275	185	23	22									
80	310	175	300	150	350	200	27,5	31									
100	350	195	340	185	365	220	39	46									
125	400	220	415	230	425	250	63	62									
150	480	270	465	255	480	285	83,5	89									
200	600	300	575	335	550	340	155	133									
250	600	390	620	350	665	395	175	163									
300	700	450	660	370	735	445	235	175									
350	740	400	740	390	795	505	300	230									
400	800	420/520	1000	475	1000	565	370	320									
500	1100	550	1140	525	1070	670	555	-									

Andere Maschenweiten auf Anfrage.

other mesh widths on request.

Muffen-Einfachfilter

Art. 08-028 EG1

PN16

single filter threaded ends

Siebkorb-Filterelement

Filterfeinheit 25 - 5000 µm absolut

Form: Durchgangsform

Anschluss: Flansche geb. nach DIN EN 1092

PN10/16

Gehäuse: Sphäroguss

Innenteile: Edelstahl

Sitzdichtung: -

Temperaturbereich: -10°C - 120°C

screen basket filter element

filter mesh 25 - 5000 µm absolute

form: straight type

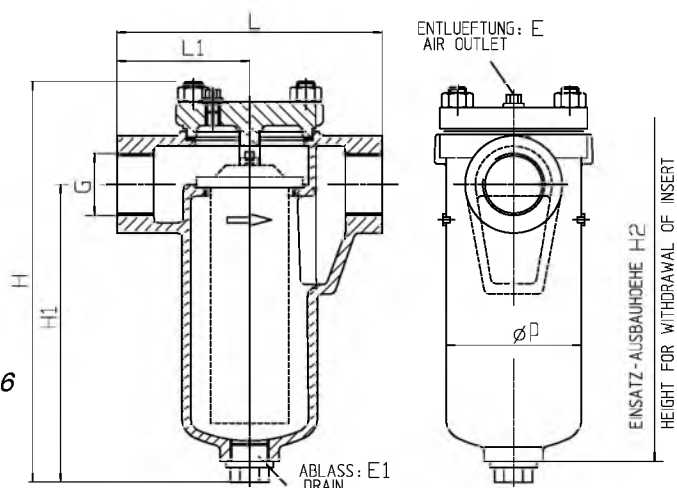
connection: flanges acc. to DIN EN 1092 PN10/16

body: nodular cast iron

inner parts: stainless steel

seat sealing: -

temperature range: -10°C - 120°C



G	L	L1	H	H1	H2	øP	E	E1	kg					
1/2	125	60	185	131	245	70	-	G3/8	2,5					
3/4	130	65	185	131	275	70	-	G3/8	3,0					
1	150	75	215	150	315	90	G1/8	G3/4	5,0					
1 1/4	180	90	265	201	420	90	G1/8	G3/4	6,0					
1 1/2	235	100	340	263	535	126	G1/4	G1	11,0					
2	235	100	340	263	535	126	G1/4	G1	11,0					

Andere Ausführungen:

Filterfeinheiten, Beheizung (Dampf, Thermalöl, elektrisch), Magnetelemente, Differenzdruckanzeiger/-schalter am Filter montiert auf Anfrage.

other types:

filter mesh sizes, heating (steam, thermal oil, electric), magnetic elements, differential pressure indicator/-switch mounted on the filter on request.

Flansch-Einfachfilter

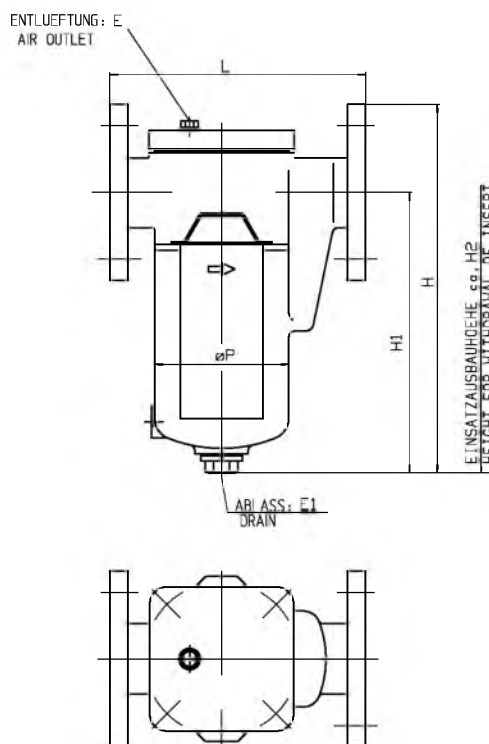
Art. 08-028 EG2

PN16

single filter flange ends

Siebkorb-Filterelement
 Filterfeinheit 25 - 5000 µm absolut
Form: Durchgangsform
Anschluss: Flansche geb. nach DIN EN 1092
 PN10/16
Gehäuse: Sphäroguss
Innenteile: Edelstahl
Sitzdichtung: -
Temperaturbereich: -10°C - 180°C

screen basket filter element
filter mesh 25 - 5000 µm absolute
form: straight type
connection: flanges acc. to DIN EN 1092 PN10/16
body: nodular cast iron
inner parts: stainless steel
seat sealing: -
temperature range: -10°C - 180°C



DN	L	H	H1	H2	øP	E	E1	kg									
20	160	189	136	285	70	G1/8	G3/4	5									
25	180	219	162	338	92	G1/8	G3/4	8									
32	195	284	214	424	92	G1/8	G3/4	10									
40	230	337	263	523	126	G1/4	G1	13									
50	240	346	263	523	126	G1/4	G1	16									
65	275	433	340	719	146	G1/4	G1	30									
80	325	490	390	839	178	G1/4	G1	42									
100	365	590	480	1018	204	G1/4	G1 1/2	64									
125	480	785	660	1343	260	G3/8	G1 1/2	97									
150	530	903	760	1534	308	G3/8	G1 1/2	136									

Andere Ausführungen:
 Filterfeinheiten, Beheizung (Dampf, Thermalöl, elektrisch), Magnetelemente, Differenzdruckanzeige/-schalter am Filter montiert auf Anfrage.

other types:
filter mesh sizes, heating (steam, thermal oil, electric), magnetic elements, differential pressure indicator/-switch mounted on the filter on request.

Flansch-Einfachfilter

Art. 08-028 KSF

PN16

single filter flange ends

Korb-oder Ringsieb Filterelement
 Filterfeinheit 20 - 1000 µm (micron)
 1 - 10 mm Lochblech rund

Form: Durchgangsform

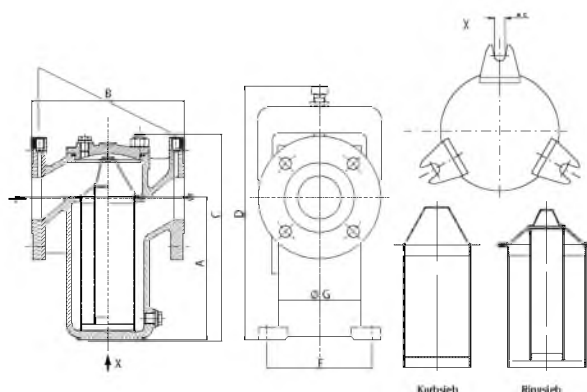
Anschluss: Flansche geb. nach DIN EN 1092
 PN10/16

Gehäuse: Sphäroguss GGG50 (GJS-500-17)

Innenteile: Edelstahl

Temperaturbereich: -10°C - 180°C

Anwendungsbereich: Dampf, Kraftstoffe, neutrale
 Gase, Schmieröl, Kalt- und Warmwasser



screen basket or ring filter element

filter mesh 20 - 1000 µm (micron)

1 - 10 mm perforated round plate round

form: straight type

connection: flanges acc. to DIN EN 1092 PN10/16

body: nodular cast iron (GJS-500-17)

inner parts: stainless steel

temperature range: -10°C - 180°C

application range: steam, petrol/fuel oil, neutral
 gases, lubrication oil, cold and warm water

Size	DN	B	C	A	D	G	E	F	m³/h	Inhalt/l	kg			
1	15	171	264	156	220	81	-	-	3	1	6			
1	20	171	264	156	220	81	-	-	3	1	6			
1	25	171	264	156	220	81	-	-	4,5	1	6			
2	32	189	340	164	270	102	-	-	7	1,2	15			
2	40	189	340	164	270	102	-	-	12	1,2	15			
2	50	189	340	164	270	102	-	-	18	1,2	15			
3	20	219	400	214	355	127	12	161	3	3,5	25			
3	25	219	400	214	355	127	12	161	4,5	3,5	25			
3	32	229	400	214	355	127	12	161	7	3,5	25			
3	65	229	400	214	355	127	12	161	30	3,5	25			
4	40	279	450	229	380	168	12	201	12	6,5	28			
4	80	279	450	229	380	168	12	201	45	6,5	28			
5	50	317	570	324	450	168	14	216	18	9	42			
5	100	317	570	324	450	168	14	216	70	9	42			
6	125	317	590	324	540	222	14	261	110	15	55			

Andere Ausführungen:

Filterfeinheiten, Beheizung (Dampf, Thermalöl,
 elektrisch), Magnetelemente, Differenzdruckanzeige
 /-schalter am Filter montiert auf Anfrage.

other types:

*filter mesh sizes, heating (steam, thermal oil, electric),
 magnetic elements, differential pressure
 indicator/-switch mounted on the filter on request.*

Umschaltfilter

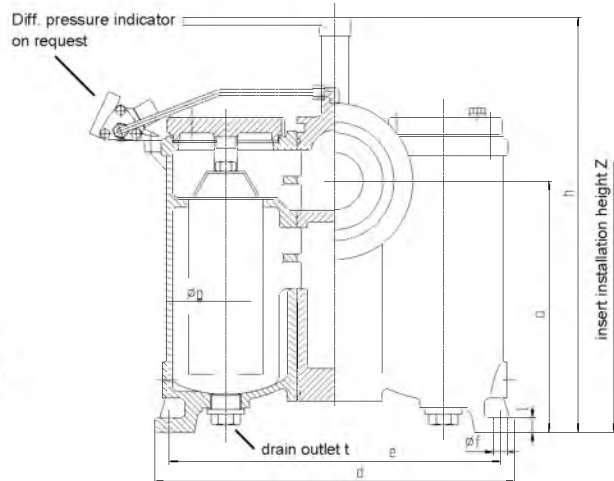
Art. 08-032 KDF

PN16

duplex filter flange ends

zur Grob- und Feinfiltration mit Entlüftung,
umschaltbar,
Siebkorb-Filterelement
Filterfeinheit 25 - 5000 µm absolut
Zulässiger Betriebsdruck: 10 bar
Probeüberdruck: 15 bar
Anschluss: Flansch nach DIN PN16
Gehäuse: GGG50
Innenteile: Edelstahl
Sitzdichtung: NBR
Temperaturbereich: -10°C - 120°C

*for gross and fine filtering with ventilation, switchable,
screen basket filter element
filter mesh 25 - 5000 µm absolute
Maximum operation pressure: 10 bar
overpressure test: 15 bar
connection: flange acc. to DIN PN16
body: GGG50
inner parts: stainless steel
seat sealing: NBR
temperature range: -10°C - 120°C*



DN	a	d	e	øf	h	l	øp	t	Z	kg	Topfinhalt				
20	140	232	212	9,5	254	8	70	3/8	275	14	0,4				
25	158	272	248	11,5	310	10	90	3/4	315	17	0,8				
32	210	284	260	11,5	340	10	90	3/4	520	21	0,8				
40	260	350	320	11,5	425	12	126	1	540	35	2,7				
50	265	380	350	14	438	15	126	1	565	40	2,7				
65	330	450	410	18	540	14	144	1	685	64	4,3				
80	380	520	480	18	580	16	176	1 1/2	810	87	8,0				

Andere Ausführungen:
Filterfeinheiten, Beheizung (Dampf, Thermalöl,
elektrisch), Magnetelemente,
Differenzdruckanzeige/-schalter am Filter montiert auf
Anfrage.

*other type:
filter mesh sizes, heating (steam, thermal oil, electric),
magnetic elements, differential pressure
indicator/-switch mounted on the filter on request.*

Saugkorb

Art. 08-055

suction strainer

DIN 87160

Lochung 5 x 5 mm

aufklappbar

für Stahlrohre

Gehäuse: Stahl verzinkt

Temperaturbereich: -10°C - 200°C

Anwendungsbereich: Kalt- und Warmwasser

perforation 5 x 5 mm

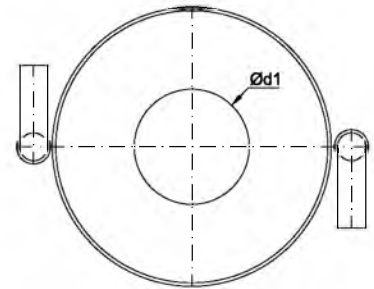
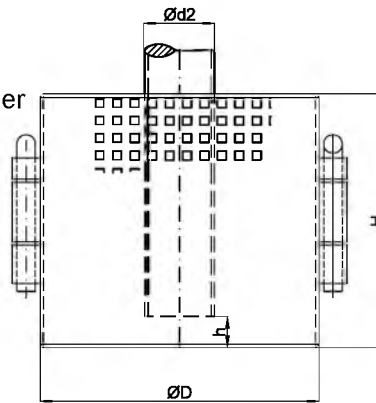
hinged

for steel pipes

body: steel galvanized

temperature range: -10°C - 200°C

application range: cold and warm water



DN	$\varnothing D$	$\varnothing d1$	$\varnothing d2$	H	h	kg									
40	125	51	48,3	100	12	0,7									
50	150	63	60,3	125	15	0,9									
65	200	79	76,1	160	22	1,0									
80	225	92	88,9	200	24	2,0									
100	275	117	114,3	240	30	3,0									
125	340	144	139,7	300	38	4,0									
150	400	172	168,3	365	45	6,0									
200	510	224	219,1	430	60	13									
250	600	280	273	600	60	17									
300	750	325	318	700	95	25									
350	860	374	368	800	110	30									

Andere Ausführungen:

Werkstoffe oder Lochungen auf Anfrage.

other types:

materials or perforation sizes on request.

Saugkorb

Art. 08-057

suction strainer

DIN 87160

Lochung 5 x 5 mm

aufklappbar

Gehäuse: Edelstahl

Temperaturbereich: -10°C - 300°C

Anwendungsbereich: Kalt- und Warmwasser

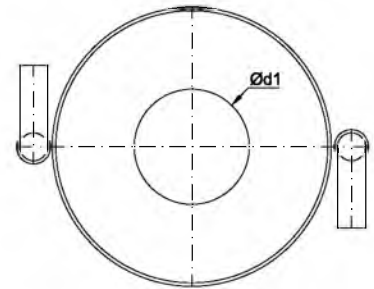
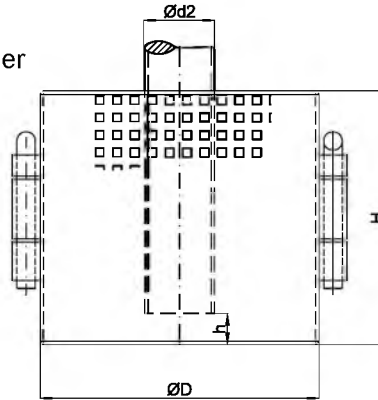
perforation 5 x 5 mm

hinged

body: stainless steel

temperature range: -10°C - 300°C

application range: cold and warm water



DN	øD	ød1	ød2	H	h	kg										
40	125	51	48,3	100	12	0,7										
50	150	63	60,3	125	15	0,9										
65	200	79	76,1	160	22	1,0										
80	225	92	88,9	200	24	2,0										
100	275	117	114,3	240	30	3,0										
125	340	144	139,7	300	38	4,0										
150	400	172	168,3	365	45	6,0										
200	510	224	219,1	430	60	13										
250	600	280	273	600	60	17										
300	750	325	318	700	95	25										
350	860	374	368	800	110	30										

Andere Ausführungen:
Werkstoffe oder Lochungen auf Anfrage.

*other types:
materials or perforation sizes on request.*

Flansch Öl- und Wasserabscheider

Art. 08-370

PN40

flange steam separator

für Druckluft und Gase

vollverschweißt, Spiralblech

max. Betriebsdruck 40 bar

Form: Durchgangsform

Anschluss: Flansche geb. nach DIN EN 1092

PN25/40

Gehäuse: Stahl

Innenteile: Stahl

Sitzdichtung: -

Temperaturbereich: 0°C - 100°C

for compressed air and gases

fully welded, spiral metal sheet

max. operating pressure 40 bar

form: straight type

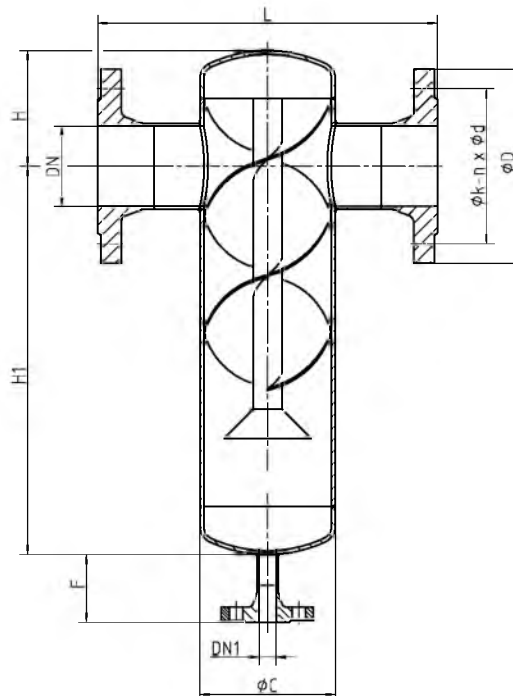
connection: flanges acc. to DIN EN 1092 PN25/40

body: steel

inner parts: steel

seat sealing: -

temperature range: 0°C - 100°C



DN	DN1	L	H	H1	øC	F	øD	øk	n x ød1	Inh./vol.				
15	15	210	80	380	76	70	95	65	4 x 14	0,6				
20	15	220	90	380	83	70	105	75	4 x 14	1,1				
25	20	220	100	380	83	70	115	85	4 x 14	1,4				
32	20	220	100	380	83	70	140	100	4 x 18	1,5				
40	25	270	110	390	114	70	150	110	4 x 18	3,6				
50	25	270	110	390	114	70	165	125	4 x 18	3,7				
65	15	320	140	470	153	70	185	145	8 x 18	9,8				
80	15	360	150	510	194	70	200	160	8 x 18	14,3				
100	20	400	165	595	220	70	235	190	8 x 22	22,8				
125	20	440	190	680	245	70	270	220	8 x 26	32,8				
150	25	480	215	755	267	70	300	250	8 x 26	46,0				
200	25	640	260	1080	368	70	375	320	12 x 30	120,0				
250	25	690	300	1200	420	70	450	385	12 x 33	165,0				
300	25	790	350	1310	500	70	515	450	16 x 33	300,0				

Архангельск (8182)63-90-72
 Астана +7(7172)727-132
 Белгород (4722)40-23-64
 Брянск (4832)59-03-52
 Владивосток (423)249-28-31
 Волгоград (844)278-03-48
 Вологда (8172)26-41-59
 Воронеж (473)204-51-73
 Екатеринбург (343)384-55-89
 Иваново (4932)77-34-06
 Ижевск (3412)26-03-58
 Казань (843)206-01-48

Калининград (4012)72-03-81
 Калуга (4842)92-23-67
 Кемерово (3842)65-04-62
 Киров (8332)68-02-04
 Краснодар (861)203-40-90
 Красноярск (391)204-63-61
 Курск (4712)77-13-04
 Липецк (4742)52-20-81
 Магнитогорск (3519)55-03-13
 Москва (495)268-04-70
 Мурманск (8152)59-64-93
 Набережные Челны (8552)20-53-41

Нижний Новгород (831)429-08-12
 Новокузнецк (3843)20-46-81
 Новосибирск (383)227-86-73
 Орел (4862)44-53-42
 Оренбург (3532)37-68-04
 Пенза (8412)22-31-16
 Пермь (342)205-81-47
 Ростов-на-Дону (863)308-18-15
 Рязань (4912)46-61-64
 Самара (846)206-03-16
 Санкт-Петербург (812)309-46-40
 Саратов (845)249-38-78

Смоленск (4812)29-41-54
 Сочи (862)225-72-31
 Ставрополь (8652)20-65-13
 Тверь (4822)63-31-35
 Томск (3822)98-41-53
 Тула (4872)74-02-29
 Тюмень (3452)66-21-18
 Ульяновск (8422)24-23-59
 Уфа (347)229-48-12
 Челябинск (351)202-03-61
 Череповец (8202)49-02-64
 Ярославль (4852)69-52-93